

ESFERAS DE MADERA

Herramientas:

- Torno
- Tubo de hierro/acero 12cm
- Sierra para acero
- Lima para hierro
- Pieza de madera (redonda, cuadrada) 15cm

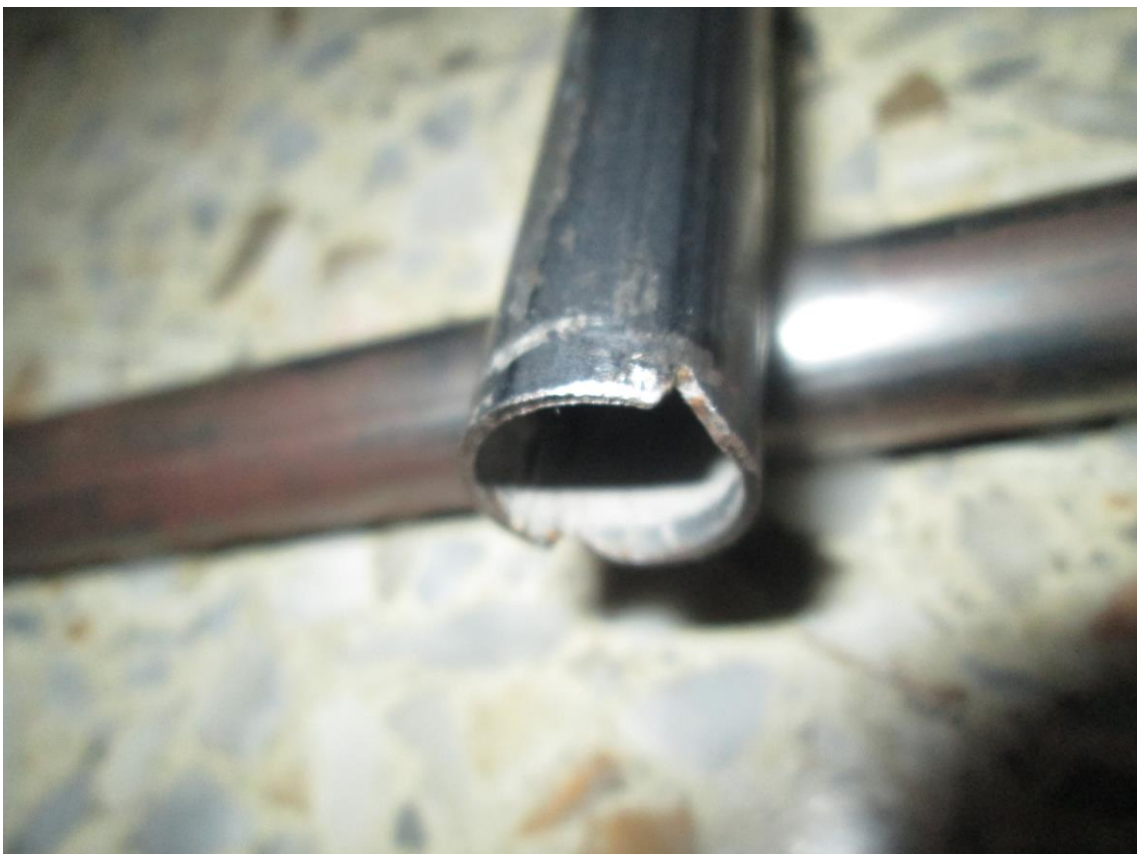
Montamos en el torno la pieza de madera. En este caso es una pieza redonda



Cortamos un trozo del tubo de hierro, de unos 20 cm para que sea fácil de agarrar.



La afilamos con la ayuda de la lima y le hacemos unas pequeñas hendiduras.



Encendemos el torno y “clavamos” el tubo de metal.





Como podéis observar, de aquí, podían salir unas columnas o algo por el estilo.

Como la fricción con la madera es muy fuerte, se va a calentar mucho la pieza de metal, y nos puede ennegrecer la madera por algunas partes, así que, se recomienda tener un bote/tupper con agua fría, e ir refrescándola frecuentemente.

Refrescar > secar > afilar > continuar.



Y al llegar al final probablemente se nos corte de un lado solo y no de los dos, así que cortaremos con sierra el último pico, y lijaremos levemente para igualar.



Siempre que el tubo sea más pequeño que la pieza de madera. En caso contrario quedaría achatada la esfera por arriba y por abajo.