

PORTERÍAS

Materiales:

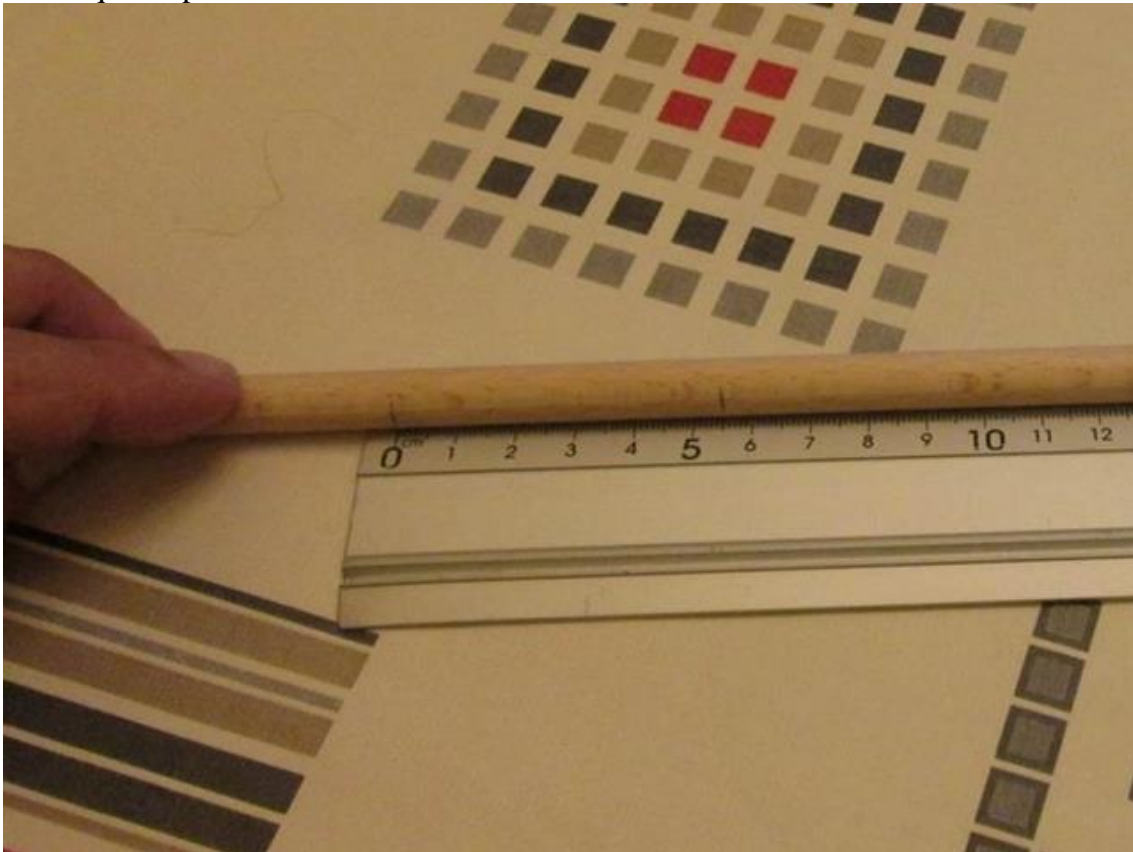
- 1 Listón redondo de madera de 10mm
- 1 Listón redondo de madera de 8mm
- 1 bolsa de ropa para lavadora

Herramientas:

- Sierra manual
- Ingletadora con cortes de 45° y 22.5°
- Cola blanca
- Regla/metro

1) Las porterías "oficiales" son de 15.5x5.5cm.

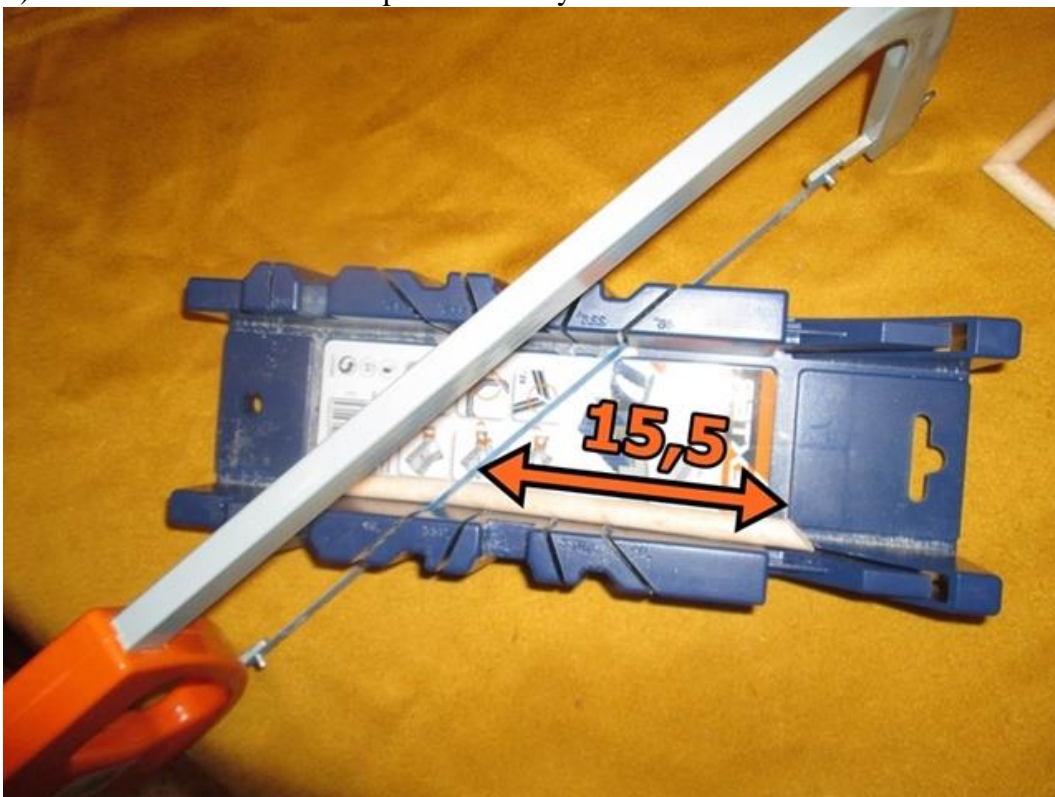
Por lo que empezamos marcando 5.5cm en el listón de 10mm...



2) Hacemos el primer corte a 45°

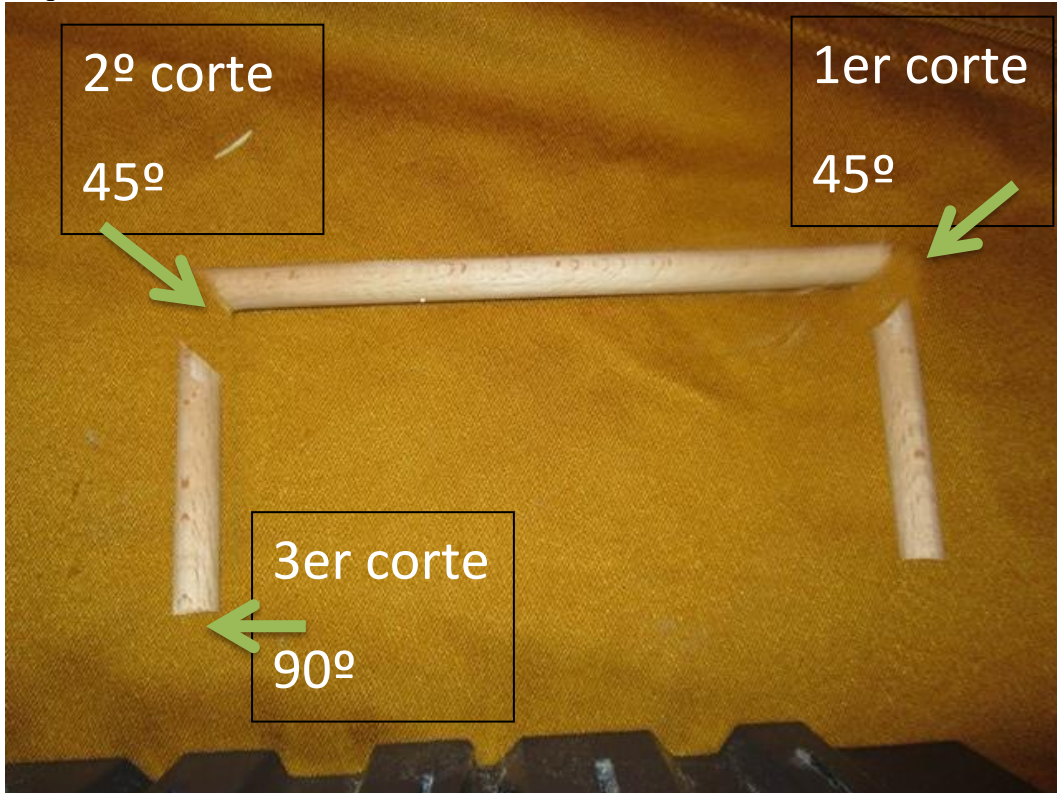


3) Medimos 15.5cm desde la parte interior y hacemos otro corte a 45° en el otro sentido

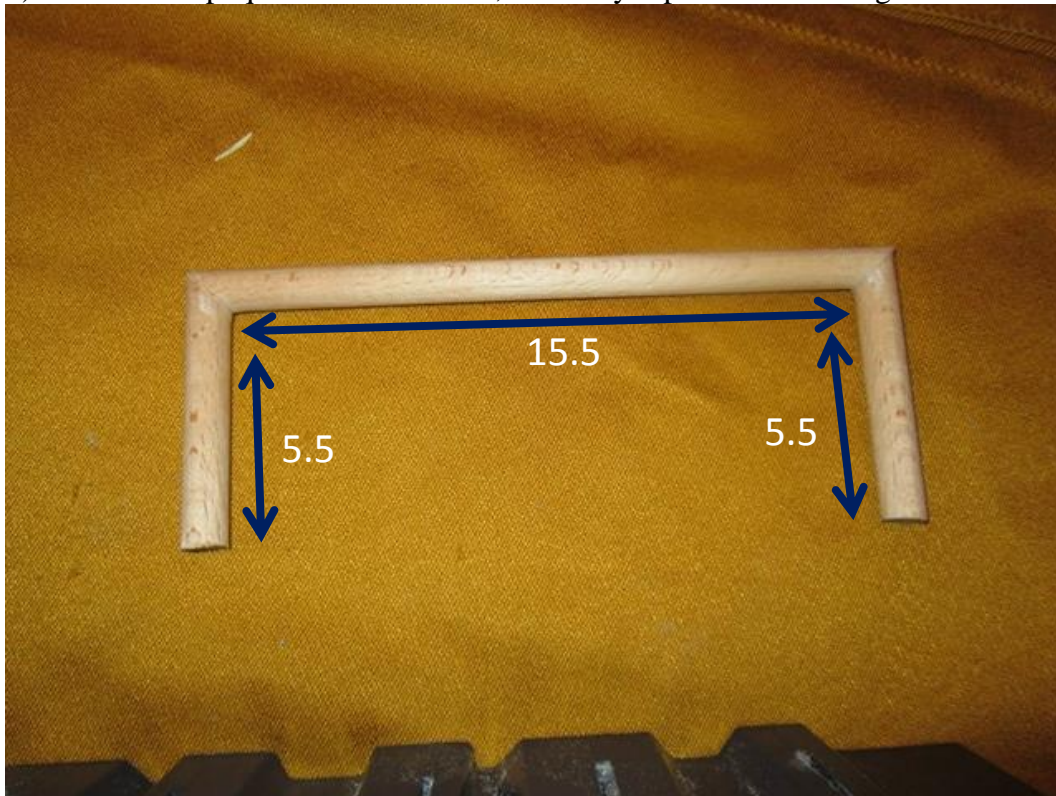




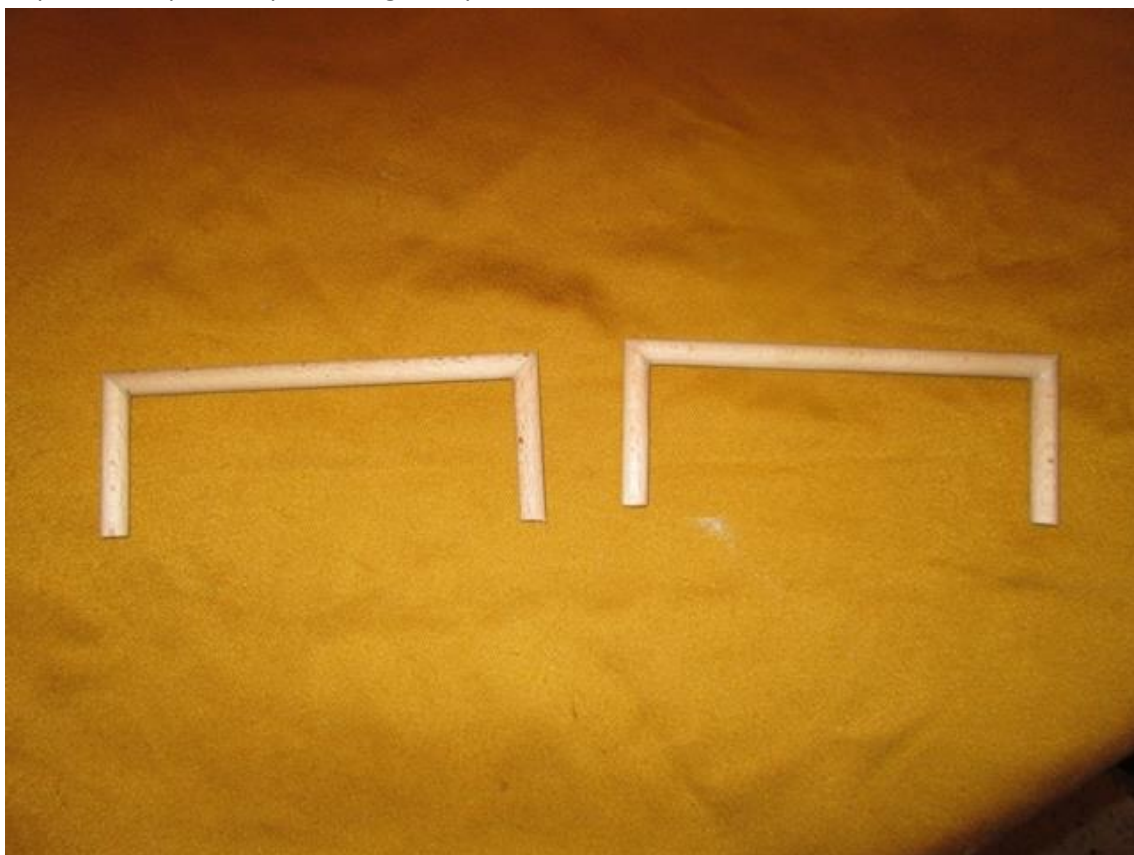
4) Volvemos a medir 5.5 desde la parte interior y realizamos el tercer corte pero a 90° , o lo que es lo mismo recto.



5) Ponemos un poquito de cola blanca, unimos y esperamos unos segundos.

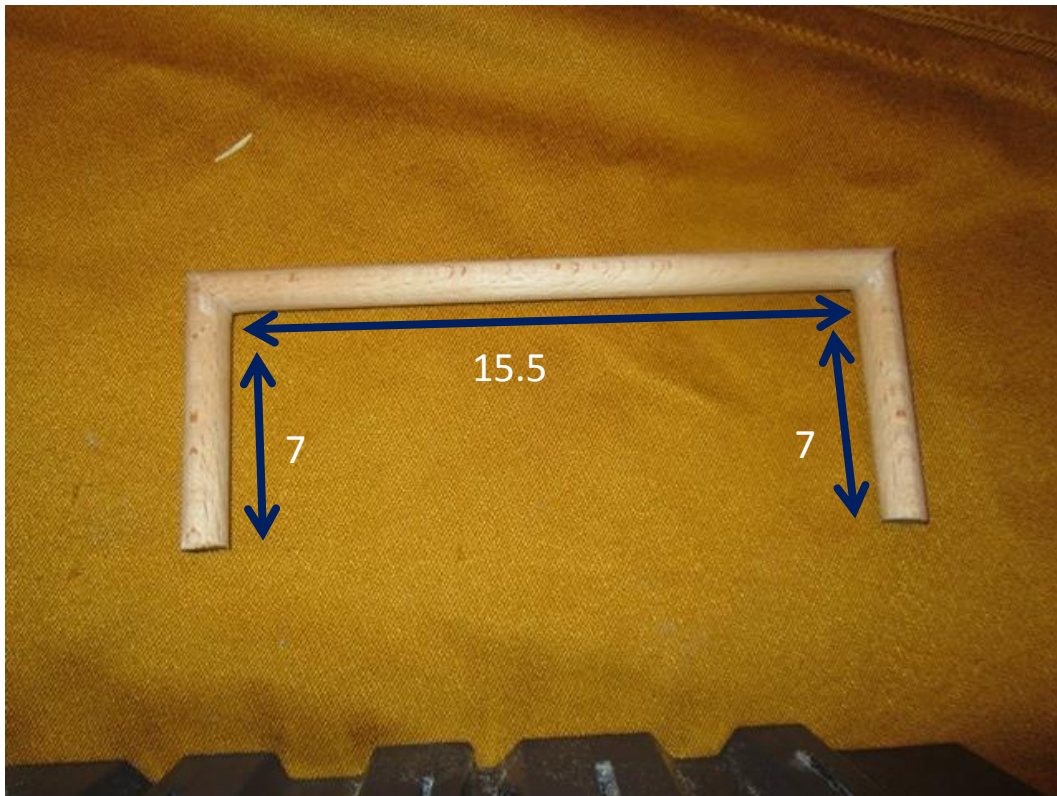


Repetimos el proceso para la segunda portería.



6) Hacemos lo mismo con el listón de 8mm. 3 cortes a: 45° izq; 45° der; y 90°.

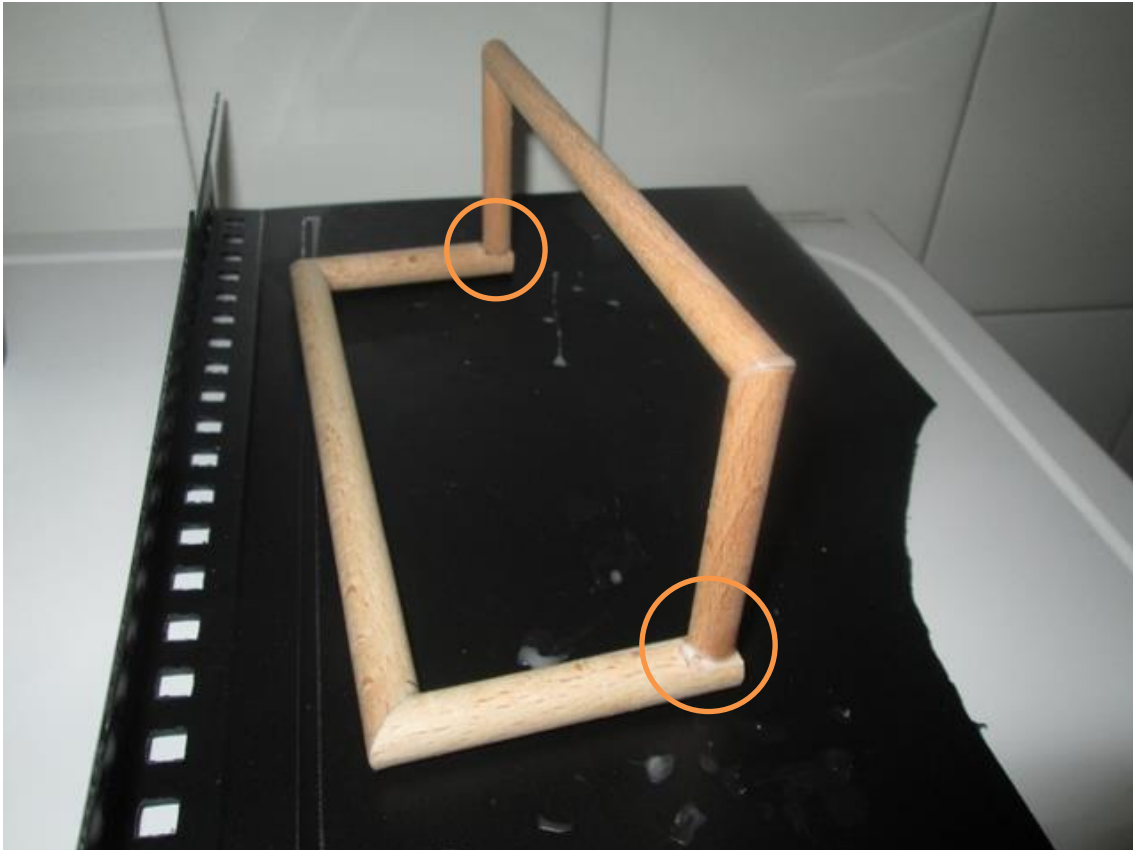
Esta vez los palos cortos en vez de 5.5, serán de 7.



Para que asiente y se pegue mejor, podemos rebajar un poco los postes de 10 (opcional)



7) Unimos las 2 piezas.



8) Continuamos con los laterales.

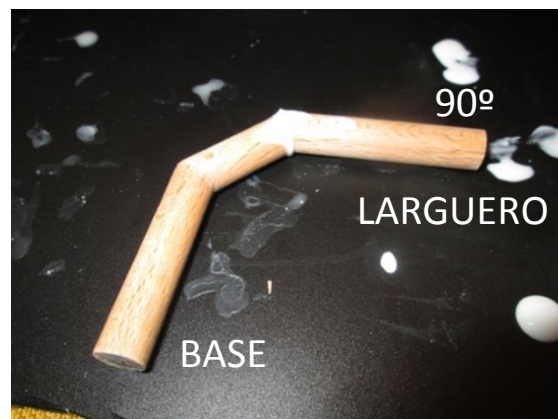
Los vamos a hacer con 3 piezas porque hace un efecto más bonito.

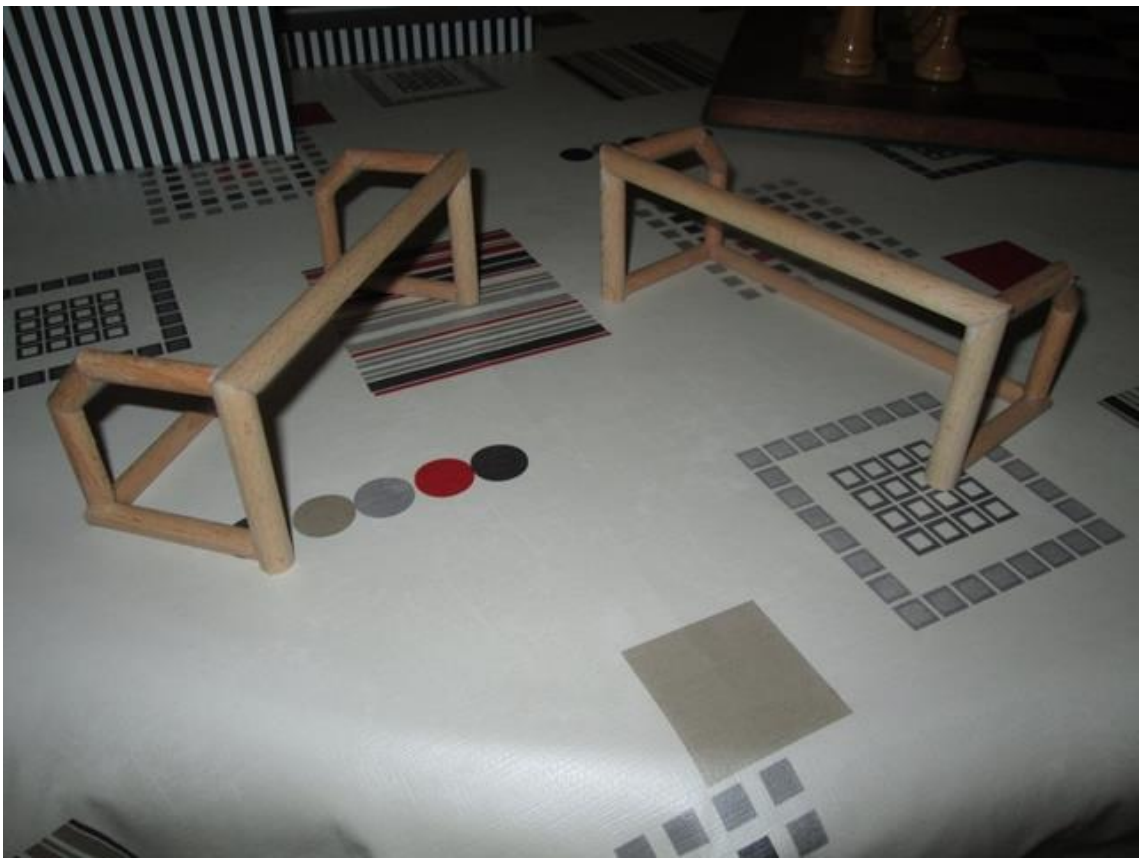
En este punto no voy a poner medidas porque es al gusto de cada uno.

Entonces con esta idea, medimos Xcm, cortamos a $22,5^\circ$.

Medimos Xcm, cortamos a $22,5^\circ$. Calculando para que llegue arriba.

Y medimos lo que nos falta para llegar al larguero y cortamos a 90° .





9) Ya solo nos falta la red.

Cortamos un buen trozo de la bolsa para lavadora.

Que sobre bien por todas partes.



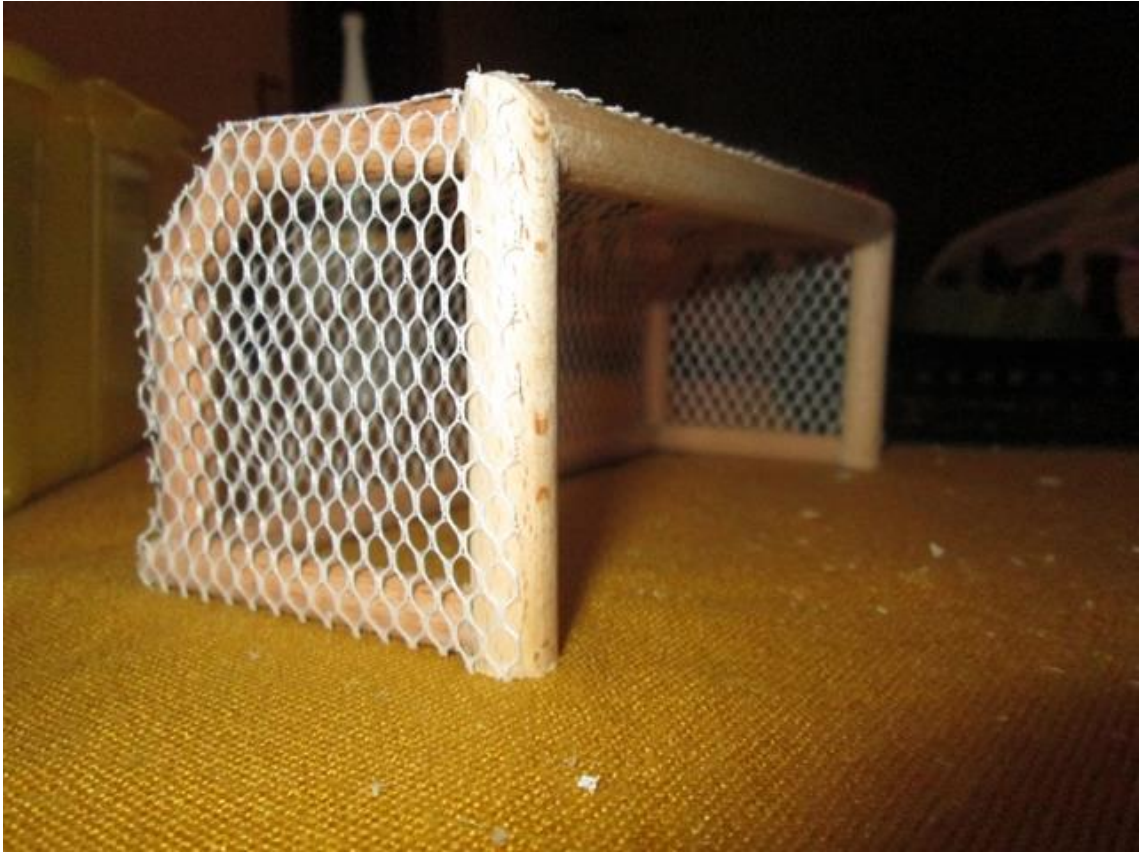
Dependiendo de lo mañosos que seamos podemos pegarla entera sin cortes, o si somos un poco más torpes, como es mi caso, usamos 3 piezas.

Una irá, del larguero a la base.

Y dos para cada lateral. Las podemos cortar cuadradas ya que después vamos a cortar todos los sobrantes.

Pegamos, tensando bien para que no queden arrugas.

Esperamos a que seque y quede bien adherido y después cortamos el sobrante.



Con unas tijeras mini-mini vamos cortando todos los hilillos que puedan ir quedando para un acabado más limpio.

